

POMPE CENTRIFUGHE MONOGIRANTI


SINGLE-STAGE CENTRIFUGAL PUMPS

SERIE CIR



SERIE AGRI



 Pompe centrifughe con grosse portate particolarmente indicate per l'irrigazione. Sicurezza di funzionamento e rendimento elevato.

Corpo pompa in ghisa. Girante in ottone di tipo chiuso per la serie AGRI, di tipo aperto in ghisa per la serie CIR. Tenuta meccanica in ceramica/grafite. Motore chiuso autoventilato. Albero in acciaio inox.

Tensione monofase con protezione termica incorporata; tensione trifase con protezione a cura dell'utente.

Protezione IP 44. Isolamento classe F. Temperatura massima dell'acqua da pompare 40 °C.


 Centrifugal pumps with large capacity suitable for irrigation systems. High performance.

Pump body in cast iron. Closed type impeller in brass on the series AGRI, open type impeller in cast-iron on the series CIR.

Mechanical seal in ceramic/graphite. Closed self-ventilated motor. Shaft in stainless steel.

Single-phase voltage with built-in motor protector. The three-phase pumps must be protected by a fused remote isolator switch.


Protection class IP 44. Insulation class F. Max. temperature of pumped water 104 °F (40 °C).

 Pompes centrifuges avec des gros débits indiquées pour installations industrielles et agricoles. Sécurité de fonctionnement et rendement élevé.

Corps de pompe en fonte. Roue en laiton de type fermé pour la série AGRI, roue en fonte de type ouvert pour la série CIR. Garniture mécanique en céramique/graphite. Moteur enfermé avec ventilation extérieure. Arbre en acier inox.

Bobinage monophasé avec protection thermique incorporée; bobinage triphasé avec protection par l'utilisateur.

Protection IP 44. Isolation classe F. Température max. de l'eau pompée 40 °C.

 Kreiselpumpen mit grosser Fördermenge zur Hauswasserversorgung und für Bewässerungsanlagen.

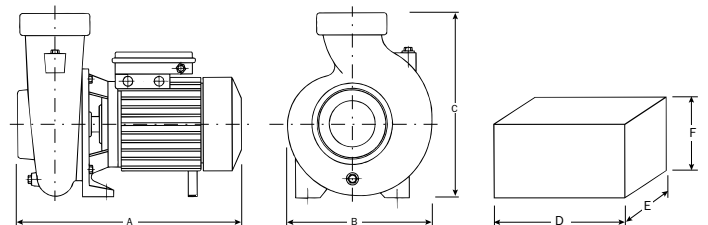
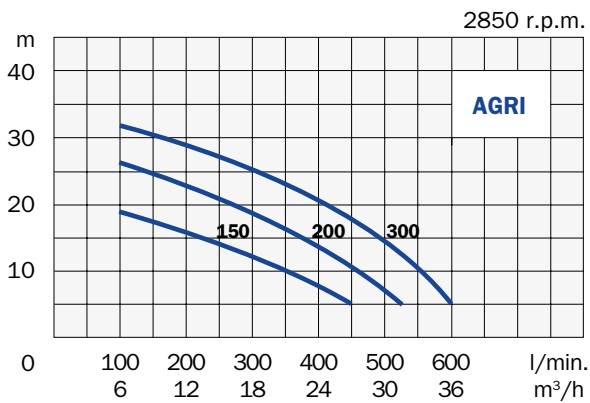
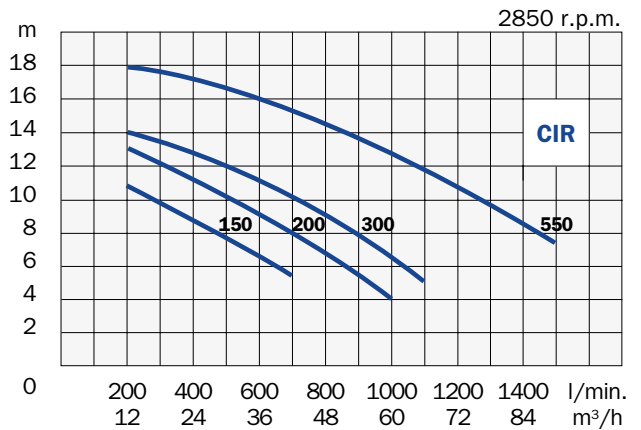
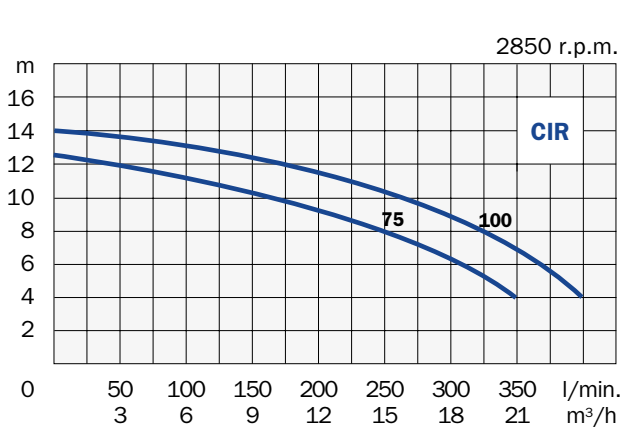
Die Pumpen sind aus hochwertigen Materialien hergestellt und haben eine sehr hohe Förderleistung.

Pumpengehäuse aus Grauguß. Geschlossenes Laufrad aus Messing bei Pumpen AGRI, offenes Laufrad aus Grauguß bei Pumpen CIR. Keramik/Graphit Gleitringdichtung. Antriebswelle aus rostfreiem Stahl.

Einphasenspannung mit thermischen Motorschutz; Dreiphasenspannung mit Motorvollschutz nach Benutzersorge.

IP 44 Schutz. Isol. Klasse F. Max. Temperatur der Flüssigkeit: 40 °C.

Modello Model Modèle Modell	Potenza Power Puissance Pferdestärke		Tensione Voltage Bobinage Spannung	A	Portata - Capacity - Débit - Fördermenge (l/min)							
	HP	kW			Prevalenza - Head - Hauteur - Förderhöhe (m)							
					50	200	400	600	800	1000	1200	1400
CIR 75	0,75	0,55	230/50/1	4,5	12	9						
			230-400/50/3	1,6-0,8								
CIR 100	1	0,75	230/50/1	5,0	14	11	4					
			230-400/50/3	2,2-1,3								
CIR 150	1,5	1,1	230/50/1	8,0	11	9	7					
			230-400/50/3	4,8-2,8								
CIR 200	2	1,5	230/50/1	10,0	13	11	9	7	4			
			230-400/50/3	6,7-3,8								
CIR 300	3	2,2	230-400/50/3	9,5-5,2	14	13	11	9	7			
CIR 550	5,5	4	230-400/50/3	14,0-9,0	18	17	16	14	13	11	8	
AGRI 150	1,5	1,1	230/50/1	9,4	20	16	8					
			230-400/50/3	5,4-3,1								
AGRI 200	2	1,5	230/50/1	11,7	28	23	14					
			230-400/50/3	7,3-4,0								
AGRI 300	3	2,2	230-400/50/3	9,0-5,3	33	29	21	5				



Modello Model Modèle Modell	Aspirazione Suction Aspiration Saug-Seite	Mandata Discharge Refoulement Druck-Seite	Dimensioni - Dimensions - Masstabelle						Peso Weight Poids Gewicht
			mm						
			A	B	C	D	E	F	
CIR 75	2" - DN 50	2" - DN 50	330	170	230	360	200	250	14
CIR 100	2" - DN 50	2" - DN 50	330	170	230	360	200	250	15
CIR 150	2" - DN 50	2" - DN 50	370	180	285	420	250	330	22
CIR 200	3" - DN 80	3" - DN 80	370	220	290	420	250	330	24
CIR 300	3" - DN 80	3" - DN 80	370	240	300	420	250	330	25
CIR 550	4" - DN 100	4" - DN 100	466	245	291	540	290	360	37
AGRI 150	2" - DN 50	2" - DN 50	370	210	280	400	240	340	24
AGRI 200	2" - DN 50	2" - DN 50	370	210	280	400	240	340	25
AGRI 300	2" - DN 50	2" - DN 50	370	210	280	400	240	340	26